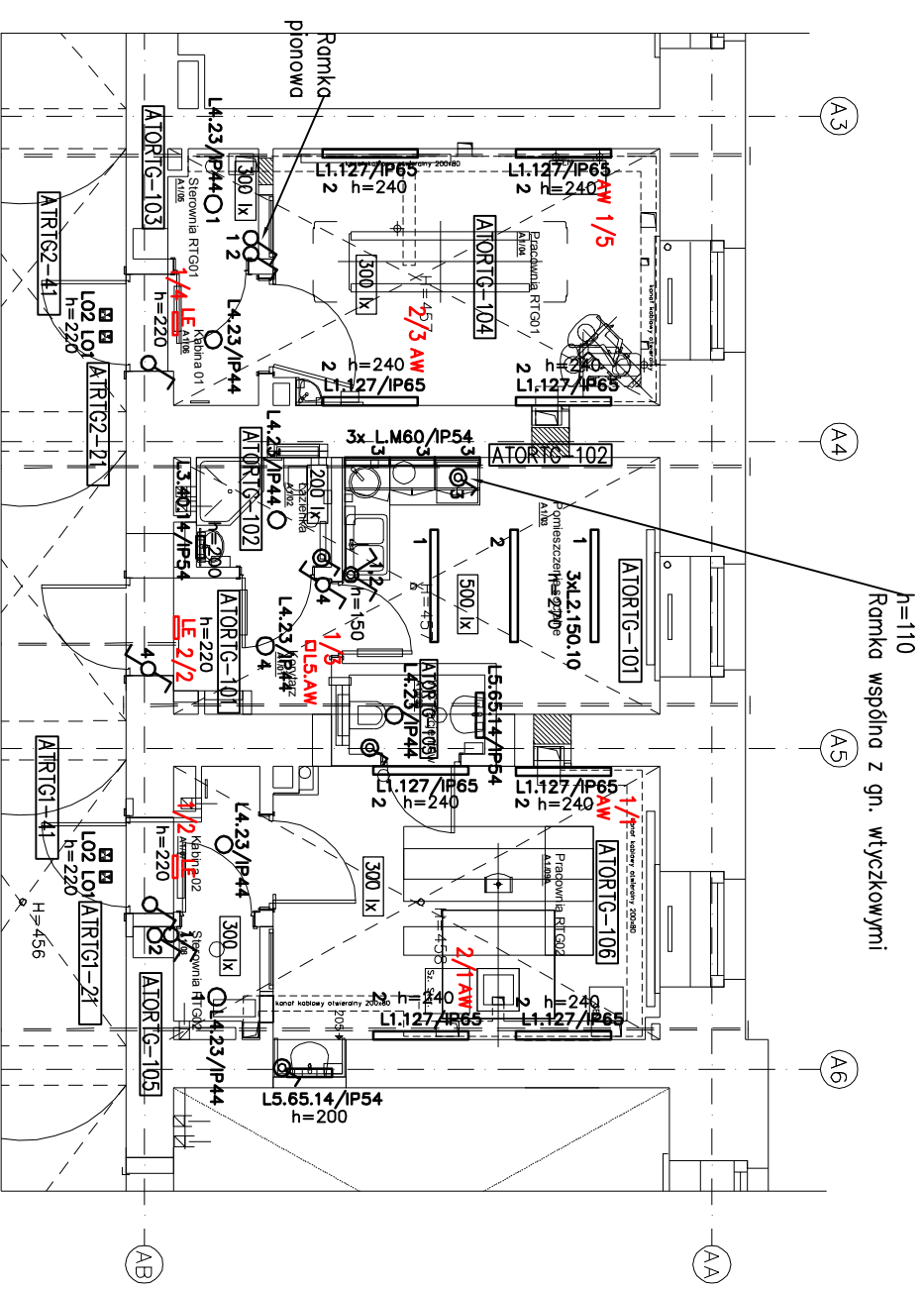


Układ pracy sieci zasilającej:
TN-C 230/400V 50Hz

Układ pracy instalacji:
TN-S 230/400V 50Hz
IT 230V DC

Dodatkowa ochrona przeciwporażeniowa:
SAMOCZYNNE WYŁĄCZENIE ZASILANIA
KONTROLA STANU IZOLACJI



- UWAGI:**
1. Rysunek rozpatrywać łącznie z opisem technicznym, pozostałymi rysunkami i zestawieniem materiałów.
 2. Plan instalacji oświetleniowej rozpatrywać łącznie z rzutem sufitów w projekcie architektoniczno-budowlanym.
 3. Instalację oświetlenia awaryjnego wykonać zgodnie z opisem technicznym

LEGENDA

- L2.150.10**
Oprawa świetlnikowa nasiennea – zwieszona 2x2x35W 230V EVG IP20 PPAR
L=150cm obudowa anodizowane aluminium,
np. typu Candellux PRO-EM PPAR EVG lub równoważna
- L4.23/IP44**
Oprawa świetlnikowa wpuszczana w sufit 2x26W 230V EVG IP44 downlight
z szybką dyfuzorem, np. typu Candellux SERIE 50 Semi-Frosted lub równoważna
- L5.65.14/IP54**
Oprawa świetlnikowa nasiennea, pod umywalkę, 1x18W 230V EVG IP54
np. typu Candellux BR-V 1x18 lub równoważna
- L.M60/IP54**
Oprawa świetlnikowa pod zabudowę meblową, 1x14W 230V EVG IP54
np. typu Candellux JON (L=60cm) lub równoważna
- L1.127/IP65**
Oprawa świetlnikowa nasiennea/fasulfowa, 2x36W 230V EVG IP65
np. typu Candellux HER 2x36W lub równoważna
AW – wersja awaryjna zasilana z Centralnej Baterii
- L3.40.14/IP54**
Oprawa świetlnikowa nasiennea, 2x18W 230V IP65
np. typu Candellux SQL 300 lub równoważna

- ATORIG-101**
Łącznik oświetleniowy 1-biegunowy 230V, 10A, IP20, p/I
- ATORIG-102**
Łącznik oświetleniowy 1-biegunowy 230V, 10A, IP44, p/I
- ATORIG-103**
Łącznik oświetleniowy 2-grupowy 230V, 10A, IP44, p/I
- ATORIG-104**
Łącznik oświetleniowy 2-grupowy 230V, 10A, IP20, p/I
- ATORIG-105**
Łącznik oświetleniowy 2-grupowy 230V, 10A, IP44, p/I
- ATORIG-106**
Łącznik oświetleniowy 2-grupowy 230V, 10A, IP44, p/I
- ATORIG-107**
Łącznik oświetleniowy 2-grupowy 230V, 10A, IP44, p/I
- ATORIG-108**
Łącznik oświetleniowy 2-grupowy 230V, 10A, IP44, p/I
- ATORIG-109**
Łącznik oświetleniowy 2-grupowy 230V, 10A, IP44, p/I
- ATORIG-110**
Łącznik oświetleniowy 2-grupowy 230V, 10A, IP44, p/I
- ATORIG-111**
Łącznik oświetleniowy 2-grupowy 230V, 10A, IP44, p/I
- ATORIG-112**
Łącznik oświetleniowy 2-grupowy 230V, 10A, IP44, p/I
- ATORIG-113**
Łącznik oświetleniowy 2-grupowy 230V, 10A, IP44, p/I
- ATORIG-114**
Łącznik oświetleniowy 2-grupowy 230V, 10A, IP44, p/I
- ATORIG-115**
Łącznik oświetleniowy 2-grupowy 230V, 10A, IP44, p/I
- ATORIG-116**
Łącznik oświetleniowy 2-grupowy 230V, 10A, IP44, p/I
- ATORIG-117**
Łącznik oświetleniowy 2-grupowy 230V, 10A, IP44, p/I
- ATORIG-118**
Łącznik oświetleniowy 2-grupowy 230V, 10A, IP44, p/I
- ATORIG-119**
Łącznik oświetleniowy 2-grupowy 230V, 10A, IP44, p/I
- ATORIG-120**
Łącznik oświetleniowy 2-grupowy 230V, 10A, IP44, p/I
- ATORIG-121**
Łącznik oświetleniowy 2-grupowy 230V, 10A, IP44, p/I
- ATORIG-122**
Łącznik oświetleniowy 2-grupowy 230V, 10A, IP44, p/I
- ATORIG-123**
Łącznik oświetleniowy 2-grupowy 230V, 10A, IP44, p/I
- ATORIG-124**
Łącznik oświetleniowy 2-grupowy 230V, 10A, IP44, p/I
- ATORIG-125**
Łącznik oświetleniowy 2-grupowy 230V, 10A, IP44, p/I
- ATORIG-126**
Łącznik oświetleniowy 2-grupowy 230V, 10A, IP44, p/I
- ATORIG-127**
Łącznik oświetleniowy 2-grupowy 230V, 10A, IP44, p/I
- ATORIG-128**
Łącznik oświetleniowy 2-grupowy 230V, 10A, IP44, p/I
- ATORIG-129**
Łącznik oświetleniowy 2-grupowy 230V, 10A, IP44, p/I
- ATORIG-130**
Łącznik oświetleniowy 2-grupowy 230V, 10A, IP44, p/I
- ATORIG-131**
Łącznik oświetleniowy 2-grupowy 230V, 10A, IP44, p/I
- ATORIG-132**
Łącznik oświetleniowy 2-grupowy 230V, 10A, IP44, p/I
- ATORIG-133**
Łącznik oświetleniowy 2-grupowy 230V, 10A, IP44, p/I
- ATORIG-134**
Łącznik oświetleniowy 2-grupowy 230V, 10A, IP44, p/I
- ATORIG-135**
Łącznik oświetleniowy 2-grupowy 230V, 10A, IP44, p/I
- ATORIG-136**
Łącznik oświetleniowy 2-grupowy 230V, 10A, IP44, p/I
- ATORIG-137**
Łącznik oświetleniowy 2-grupowy 230V, 10A, IP44, p/I
- ATORIG-138**
Łącznik oświetleniowy 2-grupowy 230V, 10A, IP44, p/I
- ATORIG-139**
Łącznik oświetleniowy 2-grupowy 230V, 10A, IP44, p/I
- ATORIG-140**
Łącznik oświetleniowy 2-grupowy 230V, 10A, IP44, p/I
- ATORIG-141**
Łącznik oświetleniowy 2-grupowy 230V, 10A, IP44, p/I
- ATORIG-142**
Łącznik oświetleniowy 2-grupowy 230V, 10A, IP44, p/I
- ATORIG-143**
Łącznik oświetleniowy 2-grupowy 230V, 10A, IP44, p/I
- ATORIG-144**
Łącznik oświetleniowy 2-grupowy 230V, 10A, IP44, p/I
- ATORIG-145**
Łącznik oświetleniowy 2-grupowy 230V, 10A, IP44, p/I
- ATORIG-146**
Łącznik oświetleniowy 2-grupowy 230V, 10A, IP44, p/I
- ATORIG-147**
Łącznik oświetleniowy 2-grupowy 230V, 10A, IP44, p/I
- ATORIG-148**
Łącznik oświetleniowy 2-grupowy 230V, 10A, IP44, p/I
- ATORIG-149**
Łącznik oświetleniowy 2-grupowy 230V, 10A, IP44, p/I
- ATORIG-150**
Łącznik oświetleniowy 2-grupowy 230V, 10A, IP44, p/I
- ATORIG-151**
Łącznik oświetleniowy 2-grupowy 230V, 10A, IP44, p/I
- ATORIG-152**
Łącznik oświetleniowy 2-grupowy 230V, 10A, IP44, p/I
- ATORIG-153**
Łącznik oświetleniowy 2-grupowy 230V, 10A, IP44, p/I
- ATORIG-154**
Łącznik oświetleniowy 2-grupowy 230V, 10A, IP44, p/I
- ATORIG-155**
Łącznik oświetleniowy 2-grupowy 230V, 10A, IP44, p/I
- ATORIG-156**
Łącznik oświetleniowy 2-grupowy 230V, 10A, IP44, p/I
- ATORIG-157**
Łącznik oświetleniowy 2-grupowy 230V, 10A, IP44, p/I
- ATORIG-158**
Łącznik oświetleniowy 2-grupowy 230V, 10A, IP44, p/I
- ATORIG-159**
Łącznik oświetleniowy 2-grupowy 230V, 10A, IP44, p/I
- ATORIG-160**
Łącznik oświetleniowy 2-grupowy 230V, 10A, IP44, p/I
- ATORIG-161**
Łącznik oświetleniowy 2-grupowy 230V, 10A, IP44, p/I
- ATORIG-162**
Łącznik oświetleniowy 2-grupowy 230V, 10A, IP44, p/I
- ATORIG-163**
Łącznik oświetleniowy 2-grupowy 230V, 10A, IP44, p/I
- ATORIG-164**
Łącznik oświetleniowy 2-grupowy 230V, 10A, IP44, p/I
- ATORIG-165**
Łącznik oświetleniowy 2-grupowy 230V, 10A, IP44, p/I
- ATORIG-166**
Łącznik oświetleniowy 2-grupowy 230V, 10A, IP44, p/I
- ATORIG-167**
Łącznik oświetleniowy 2-grupowy 230V, 10A, IP44, p/I
- ATORIG-168**
Łącznik oświetleniowy 2-grupowy 230V, 10A, IP44, p/I
- ATORIG-169**
Łącznik oświetleniowy 2-grupowy 230V, 10A, IP44, p/I
- ATORIG-170**
Łącznik oświetleniowy 2-grupowy 230V, 10A, IP44, p/I
- ATORIG-171**
Łącznik oświetleniowy 2-grupowy 230V, 10A, IP44, p/I
- ATORIG-172**
Łącznik oświetleniowy 2-grupowy 230V, 10A, IP44, p/I
- ATORIG-173**
Łącznik oświetleniowy 2-grupowy 230V, 10A, IP44, p/I
- ATORIG-174**
Łącznik oświetleniowy 2-grupowy 230V, 10A, IP44, p/I
- ATORIG-175**
Łącznik oświetleniowy 2-grupowy 230V, 10A, IP44, p/I
- ATORIG-176**
Łącznik oświetleniowy 2-grupowy 230V, 10A, IP44, p/I
- ATORIG-177**
Łącznik oświetleniowy 2-grupowy 230V, 10A, IP44, p/I
- ATORIG-178**
Łącznik oświetleniowy 2-grupowy 230V, 10A, IP44, p/I
- ATORIG-179**
Łącznik oświetleniowy 2-grupowy 230V, 10A, IP44, p/I
- ATORIG-180**
Łącznik oświetleniowy 2-grupowy 230V, 10A, IP44, p/I
- ATORIG-181**
Łącznik oświetleniowy 2-grupowy 230V, 10A, IP44, p/I
- ATORIG-182**
Łącznik oświetleniowy 2-grupowy 230V, 10A, IP44, p/I
- ATORIG-183**
Łącznik oświetleniowy 2-grupowy 230V, 10A, IP44, p/I
- ATORIG-184**
Łącznik oświetleniowy 2-grupowy 230V, 10A, IP44, p/I
- ATORIG-185**
Łącznik oświetleniowy 2-grupowy 230V, 10A, IP44, p/I
- ATORIG-186**
Łącznik oświetleniowy 2-grupowy 230V, 10A, IP44, p/I
- ATORIG-187**
Łącznik oświetleniowy 2-grupowy 230V, 10A, IP44, p/I
- ATORIG-188**
Łącznik oświetleniowy 2-grupowy 230V, 10A, IP44, p/I
- ATORIG-189**
Łącznik oświetleniowy 2-grupowy 230V, 10A, IP44, p/I
- ATORIG-190**
Łącznik oświetleniowy 2-grupowy 230V, 10A, IP44, p/I
- ATORIG-191**
Łącznik oświetleniowy 2-grupowy 230V, 10A, IP44, p/I
- ATORIG-192**
Łącznik oświetleniowy 2-grupowy 230V, 10A, IP44, p/I
- ATORIG-193**
Łącznik oświetleniowy 2-grupowy 230V, 10A, IP44, p/I
- ATORIG-194**
Łącznik oświetleniowy 2-grupowy 230V, 10A, IP44, p/I
- ATORIG-195**
Łącznik oświetleniowy 2-grupowy 230V, 10A, IP44, p/I
- ATORIG-196**
Łącznik oświetleniowy 2-grupowy 230V, 10A, IP44, p/I
- ATORIG-197**
Łącznik oświetleniowy 2-grupowy 230V, 10A, IP44, p/I
- ATORIG-198**
Łącznik oświetleniowy 2-grupowy 230V, 10A, IP44, p/I
- ATORIG-199**
Łącznik oświetleniowy 2-grupowy 230V, 10A, IP44, p/I
- ATORIG-200**
Łącznik oświetleniowy 2-grupowy 230V, 10A, IP44, p/I

- LO1**
Lampa ostrzegawcza – transparent z piktoogramem o treści "Radiacja"
- LO2**
Lampa ostrzegawcza – transparent z piktoogramem o treści "Radiacja włączona"

- L5.AW**
Lampa ostrzegawcza – transparent z piktoogramem o treści "Radiacja włączona"

TEMAT OPRACOWANIA: Projekt przystosowania istniejących pracowni RTG dla wymiany aparatów diagnostycznych - SAMSUNG			
INWESTOR: BONI FRATRES CATOVIENSIS Sp. z o. o. 40-211 Katowice ul. Markiecki 87			
JEDNOSTKA AUTORSKA: SAR Sp. z o.o. 40-009 Katowice, ul. Warszawska 17/5 e-mail: sar@sar-katowice.eu			
GŁÓWNY PROJEKTANT: mgr inż. arch. Jarosław Marika upr. bud. 171/98			
PROJEKTANT: inż. Mariusz Strojny upr. bud. SLK/0956/PWOF/05			
SPRAWDZAJĄCY: mgr inż. Andrzej Nessmann upr. bud. 732/01			
WSPÓLPRACCA: mgr inż. Zbigniew Stawicki			
BRANŻA: INSTALACJE ELEKTRYCZNE			
Tytuł rysunku: PLAN INSTALACJI OŚWIETLENIOWEJ			
FAZA: PW	DATA: 2015	SKALA: 1:100	NR RYSUNKU: I-1