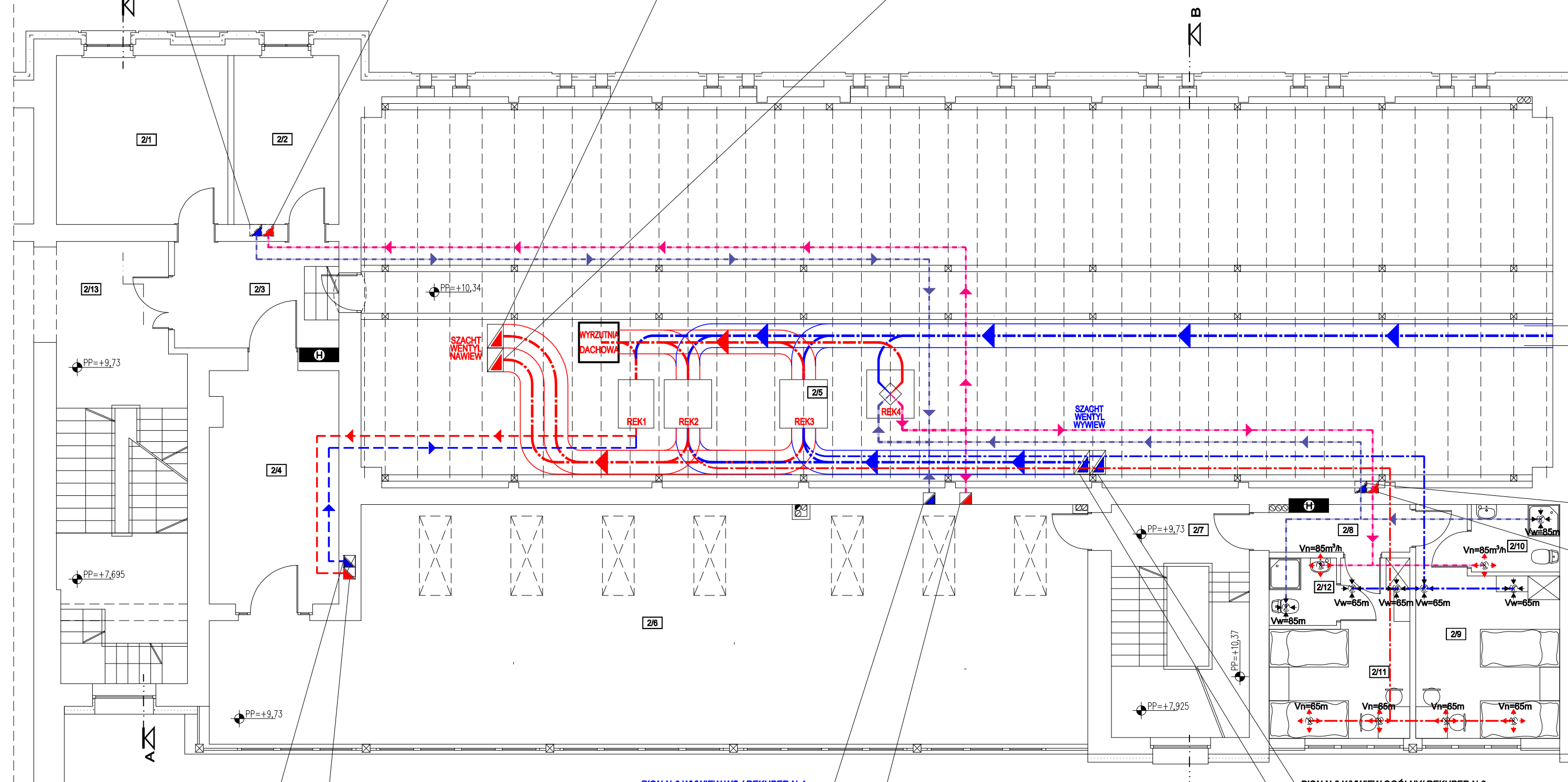


PION Nr4 WYWIEW WC / REKUPER Nr4
do rekuperatora LG ECO V LZH150GBA4 1500m³/h
pomieszczeń sanitarnych zlokalizowanych
na PARTERZE i 1 PIĘTRZE - rura prostokątna 30x30cm

PION Nr3 NAWIEW WC / REKUPER Nr4
do rekuperatora LG ECO V LZH150GBA4 1500m³/h
pomieszczeń sanitarnych zlokalizowanych
na PARTERZE i 1 PIĘTRZE - rura prostokątna 30x30cm

PION Nr1 NAWIEW OGÓLNY / REKUPER Nr2
do rekuperatora MISTRAL EC 4000 P 3200m³/h
pomieszczeń użytkowych zlokalizowanych
na PARTERZE i 1 PIĘTRZE - rura prostokątna 30x30cm

PION Nr9 NAWIEW OGÓLNY / REKUPER Nr3
do rekuperatora MISTRAL EC 4000 P 3200m³/h
pomieszczeń użytkowych zlokalizowanych
na PARTERZE i 1 PIĘTRZE - rura prostokątna 30x30cm



PION Nr7 WYWIEW KUCH / REKUPER Nr1
do rekuperatora MISTRAL MAX S/MAX GEO 1200
pomieszczeń kuchennych zlokalizowanych
na PARTERZE i 1 PIĘTRZE - rura prostokątna 30x30cm

PION Nr8 NAWIEW KUCH / REKUPER Nr1
do rekuperatora MISTRAL MAX S/MAX GEO 1200
pomieszczeń kuchennych zlokalizowanych
na PARTERZE i 1 PIĘTRZE - rura prostokątna 30x30cm

PION Nr6 WYWIEW WC / REKUPER Nr4
do rekuperatora LG ECO V LZH150GBA4 1500m³/h
pomieszczeń sanitarnych zlokalizowanych
na PARTERZE i 1 PIĘTRZE - rura prostokątna 30x30cm

PION Nr5 NAWIEW WC / REKUPER Nr4
do rekuperatora LG ECO V LZH150GBA4 1500m³/h
pomieszczeń sanitarnych zlokalizowanych
na PARTERZE i 1 PIĘTRZE - rura prostokątna 30x30cm

PION Nr2 WYWIEW OGÓLNY / REKUPER Nr2
do rekuperatora MISTRAL EC 4000 P 3200m³/h
pomieszczeń użytkowych zlokalizowanych
w PARTERZE - rura prostokątna 40x60cm

PION Nr10 WYWIEW OGÓLNY / REKUPER Nr3
do rekuperatora MISTRAL EC 4000 P 3200m³/h
pomieszczeń użytkowych zlokalizowanych
NA 1 PIĘTRZE - rura prostokątna 40x60cm

PION Nr12 WYWIEW WC / REKUPER Nr4
do rekuperatora LG ECO V LZH150GBA4 1500m³/h
pomieszczeń sanitarnych zlokalizowanych
na 1 i 2 PIĘTRZE - rura prostokątna 30x30cm

PION Nr11 NAWIEW WC / REKUPER Nr4
do rekuperatora LG ECO V LZH150GBA4 1500m³/h
pomieszczeń sanitarnych zlokalizowanych
na 1 i 2 PIĘTRZE - rura prostokątna 30x30cm

ZESTAWIENIE POMIESZCZEŃ /2 Piętro/

2/1	POM. GOSPODARCZE	POSADZKA GRESOWA	18,45
2/2	POM. GOSPODARCZE	POSADZKA GRESOWA	11,29
2/3	KLATKA SCHODOWA "B"	POSADZKA GRESOWA	11,16
2/4	KORYTARZ	POSADZKA GRESOWA	18,99
2/5	STRYCH	POSADZKA GRESOWA	275,20
2/6	TARAS	POSADZKA GRESOWA	122,91
2/7	KLATKA SCHODOWA "C"	POSADZKA GRESOWA	20,46
2/8	KORYTARZ	POSADZKA GRESOWA	3,96
2/9	ANEKS GOSPODARCZY	PANELE PODLOGOWE	17,22
2/10	ŁAZIENKA	POSADZKA GRESOWA	3,79
2/11	POKÓJ GOŚCINNY	PANELE PODLOGOWE	12,91
2/12	ŁAZIENKA	POSADZKA GRESOWA	2,89
2/13	KLATKA SCHODOWA "B"	POSADZKA GRESOWA	36,69
suma powierzchni			555,42

RZUT PODDASZA

skala 1:100

Temat:			
PROJEKT PRZEBUDOWY ODDZIAŁU GINEKOLOGICZNO-POŁOŻNICZEGO ZE ZMIANĄ SPOSOBU UŻYTKOWANIA NA CAŁODOBOWY DOM OPIEKI ul.PIASTOWSKA 6, 48-200 PRUDNIK, dz.nr 1870/91 KM10 obręb PRUDNIK			
Inwestor:			
DOM ZAKONNY OO.BONIFRATRÓW, ul.Piastowska 8, 48-200 Prudnik			
Biuro projektów:		Faza:	
FABRYKA ARCHITEKTURY WIZJA ul. Grottgera 5 48-200 Prudnik tel: 501 26 16 76		PROJEKT BUDOWLANY Część: WENTYLACJA MECHANICZNA	
BRANŻA: Projektant:			
INST. SANITARNE	PROJEKTANT GŁÓWNY / AUTOR	Nr uprawnień:	Podpis:
	mgr. inż. JERZY KAŁWA	18/88/OP	
	PROJEKTANT SPRAWDZAJĄCY	Nr uprawnień:	Podpis:
mgr. inż. JÓZEF LIS	33/87/OP		
Rysunek:		Data:	Nr rysunku:
RZUT PIĘTRA		30-07-19	104 6
		Skala:	
		1 : 100	