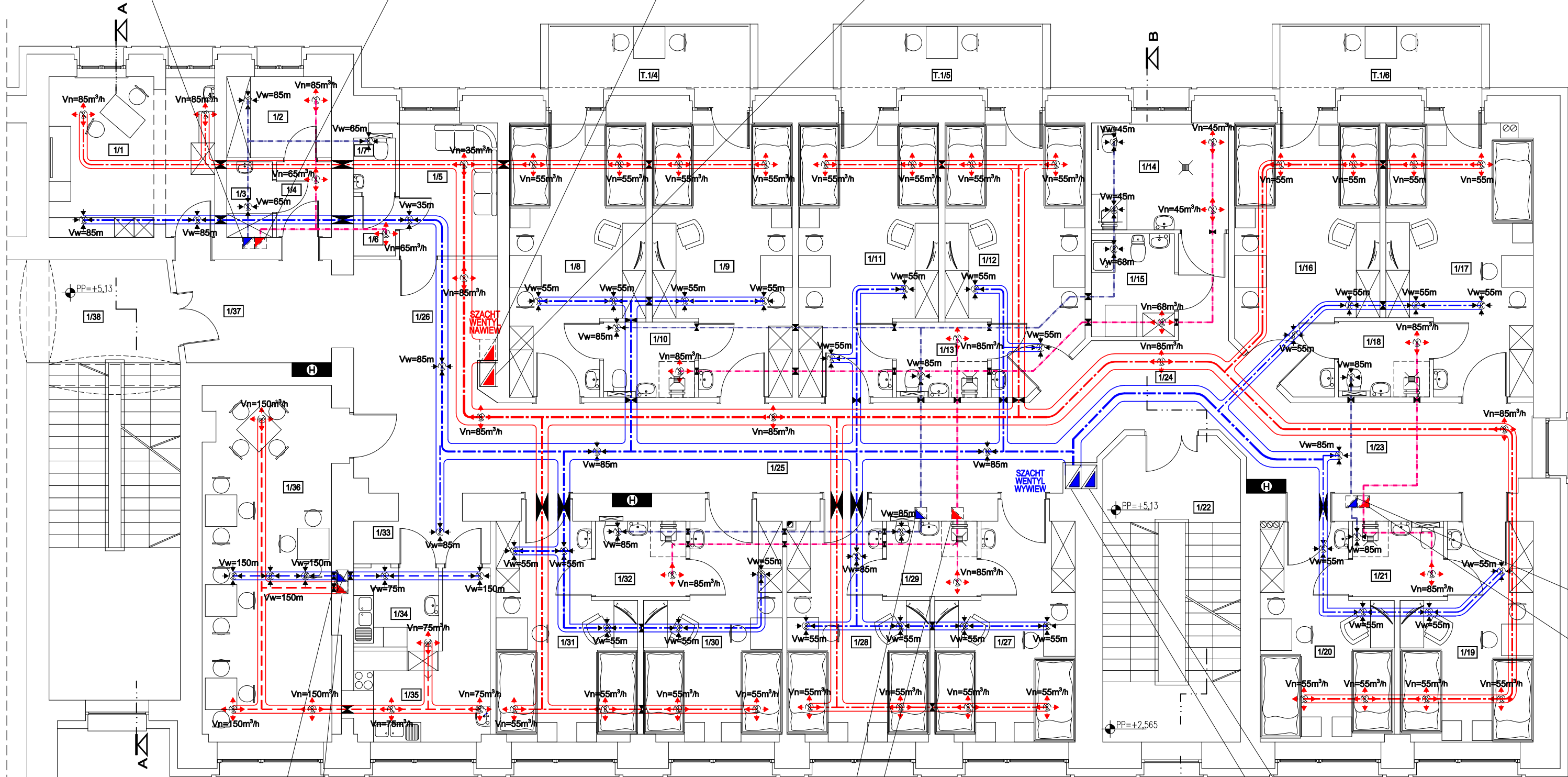


PION Nr4 WYWIEW WC / REKUPER Nr4
do rekuperatora LG ECO V LZH150GBA4 1500m3/h
pomieszczeń sanitarnych zlokalizowanych
na 1 PIĘTRZE - rura prostokątna 30x30cm

PION Nr3 NAWIEW WC/ REKUPER Nr4
do rekuperatora LG ECO V LZH150GBA4 1500m3/h
pomieszczeń sanitarnych zlokalizowanych
na 1 PIĘTRZE - rura prostokątna 30x30cm

PION Nr1 NAWIEW OGÓLNY/ REKUPER Nr2
do rekuperatora MISTRAL EC 4000 P 3200m3/h
pomieszczeń użytkowych zlokalizowanych
na PARTERZE - rura prostokątna 40x60cm

PION Nr9 NAWIEW OGÓLNY/ REKUPER Nr3
do rekuperatora MISTRAL EC 4000 P 3200m3/h
pomieszczeń użytkowych zlokalizowanych
na 1 PIĘTRZE - rura prostokątna 40x60cm



PION Nr7 WYWIEW KUCH / REKUPER Nr1
do rekuperatora MISTRAL MAX S/MAX GEO 1200
pomieszczeń kuchennych zlokalizowanych
na 1 PIĘTRZE - rura prostokątna 30x30cm

PION Nr8 NAWIEW KUCH / REKUPER Nr1
do rekuperatora MISTRAL MAX S/MAX GEO 1200
pomieszczeń kuchennych zlokalizowanych
na 1 PIĘTRZE - rura prostokątna 30x30cm

PION Nr6 WYWIEW WC / REKUPER Nr4
do rekuperatora LG ECO V LZH150GBA4 1500m3/h
pomieszczeń sanitarnych zlokalizowanych
na 1 PIĘTRZE - rura prostokątna 30x30cm

PION Nr5 NAWIEW WC/ REKUPER Nr4
do rekuperatora LG ECO V LZH150GBA4 1500m3/h
pomieszczeń sanitarnych zlokalizowanych
na 1 PIĘTRZE - rura prostokątna 30x30cm

PION Nr2 WYWIEW OGÓLNY/ REKUPER Nr2
do rekuperatora MISTRAL EC 4000 P 3200m3/h
pomieszczeń użytkowych zlokalizowanych
w PARTERZE - rura prostokątna 40x60cm

PION Nr10 WYWIEW OGÓLNY/ REKUPER Nr3
do rekuperatora MISTRAL EC 4000 P 3200m3/h
pomieszczeń użytkowych zlokalizowanych
NA 1 PIĘTRZE - rura prostokątna 40x60cm

ZESTAWIENIE POMIESZCZEŃ /1 Piętro/

1/1	GABINET PIELĘGNIAREK	POSADZKA GRESOWA	16,82
1/2	MAG. CZYSTEJ BIELIZNY	POSADZKA GRESOWA	5,43
1/3	MAG. BRUDNEJ BIELIZNY	POSADZKA GRESOWA	2,21
1/4	KORYTARZ	POSADZKA GRESOWA	2,66
1/5	POM. SOCJALNE	POSADZKA GRESOWA	8,33
1/6	PRZEDSIÓNEK WC	POSADZKA GRESOWA	1,59
1/7	WC PERSONELU	POSADZKA GRESOWA	1,46
1/8	POKÓJ PENSJONARIUSZY 1	POSADZKA GRESOWA	21,57
1/9	POKÓJ PENSJONARIUSZY 2	POSADZKA GRESOWA	22,19
1/10	ŁAZIENKA	POSADZKA GRESOWA	4,25
1/11	POKÓJ PENSJONARIUSZY 3	POSADZKA GRESOWA	22,19
1/12	POKÓJ PENSJONARIUSZY 4	POSADZKA GRESOWA	21,09
1/13	ŁAZIENKA	POSADZKA GRESOWA	4,25
1/14	ŁAZIENKA	POSADZKA GRESOWA	9,37
1/15	BASENOWNIA	POSADZKA GRESOWA	5,46
1/16	POKÓJ PENSJONARIUSZY 5	POSADZKA GRESOWA	22,03
1/17	POKÓJ PENSJONARIUSZY 6	POSADZKA GRESOWA	23,06
1/18	ŁAZIENKA	POSADZKA GRESOWA	4,25
1/19	POKÓJ PENSJONARIUSZY 7	POSADZKA GRESOWA	16,33
1/20	POKÓJ PENSJONARIUSZY 8	POSADZKA GRESOWA	16,44
1/21	ŁAZIENKA	POSADZKA GRESOWA	4,25
1/22	KŁATKA SCHODOWA "C"	POSADZKA GRESOWA	26,57
1/23	KORYTARZ	POSADZKA GRESOWA	15,27
1/24	HALL	POSADZKA GRESOWA	16,33
1/25	KORYTARZ	POSADZKA GRESOWA	32,71
1/26	HALL	POSADZKA GRESOWA	21,87
1/27	POKÓJ PENSJONARIUSZY 9	POSADZKA GRESOWA	17,37
1/28	POKÓJ PENSJONARIUSZY 10	POSADZKA GRESOWA	17,62
1/29	ŁAZIENKA	POSADZKA GRESOWA	4,35
1/30	POKÓJ PENSJONARIUSZY 11	POSADZKA GRESOWA	17,14
1/31	POKÓJ PENSJONARIUSZY 12	POSADZKA GRESOWA	17,54
1/32	ŁAZIENKA	POSADZKA GRESOWA	4,35
1/33	KORYTARZ	POSADZKA GRESOWA	3,73
1/34	ZMYWALNIA NACZYŃ	POSADZKA GRESOWA	4,30
1/35	WYDAWALNIA POSILKÓW	POSADZKA GRESOWA	10,39
1/36	JADALNIA	POSADZKA GRESOWA	29,78
1/37	HALL	POSADZKA GRESOWA	10,00
1/38	KŁATKA SCHODOWA "B"	POSADZKA GRESOWA	37,92

suma powierzchni - 522,46

PION Nr12 WYWIEW WC/ REKUPER Nr4
do rekuperatora LG ECO V LZH150GBA4 1500m3/h
pomieszczeń sanitarnych zlokalizowanych
na 1 PIĘTRZE - rura prostokątna 30x30cm

PION Nr11 NAWIEW WC/ REKUPER Nr4
do rekuperatora LG ECO V LZH150GBA4 1500m3/h
pomieszczeń sanitarnych zlokalizowanych
na 1 PIĘTRZE - rura prostokątna 30x30cm

RZUT 1 PIĘTRA

skala 1:100

Temat:

PROJEKT PRZEBUDOWY ODDZIAŁU GINEKOLOGICZNO-POŁOŻNICZEGO
ZE ZMIANĄ SPOSOBU UŻYTKOWANIA NA CAŁODOBOWY DOM OPIEKI
ul.PIASTOWSKA 6, 48-200 PRUDNIK, dz.nr 1870/91 KM10 obręb PRUDNIK

Investor:

DOM ZAKONNY OO.BONIFRATRÓW, ul.Piastowska 8, 48-200 Prudnik

Biuro projektów:

FABRYKA ARCHITEKTURY WIZJA
ul. Grotgiera 5 48-200 Prudnik
tel: 501 26 16 76

Faza:

PROJEKT BUDOWLANY
Część:
WENTYLACJA MECHANICZNA

BRANŻA:

INST. SANITARNE	Projektant:		
	PROJEKTANT GŁÓWNY / AUTOR	Nr uprawnień:	Podpis:
	mgr. inż. JERZY KAŁWA	18/88/OP	
	PROJEKTANT SPRAWDZAJĄCY	Nr uprawnień:	Podpis:
	mgr. inż. JÓZEF LIS	33/87/OP	

Rysunek:

RZUT PIĘTRA	Data:	Nr rysunku:	
	30-07-19	103	6
	Skala:		
	1 : 100		