

PION Nr4 WYWIEW WC / REKUPER Nr4
do rekuperatora LG ECO V LZH150GBA4 1500m3/h
pomieszczeń sanitarnych zlokalizowanych
w PARTERZE - rura prostokątna 30x30cm

PION Nr3 NAWIEW WC/ REKUPER Nr4
do rekuperatora LG ECO V LZH150GBA4 1500m3/h
pomieszczeń sanitarnych zlokalizowanych
w PARTERZE - rura prostokątna 30x30cm

PION Nr1 NAWIEW OGÓLNY/ REKUPER Nr2
do rekuperatora MISTRAL EC 4000 P 3200m3/h
pomieszczeń użytkowych zlokalizowanych
na PARTERZE - rura prostokątna 40x60cm

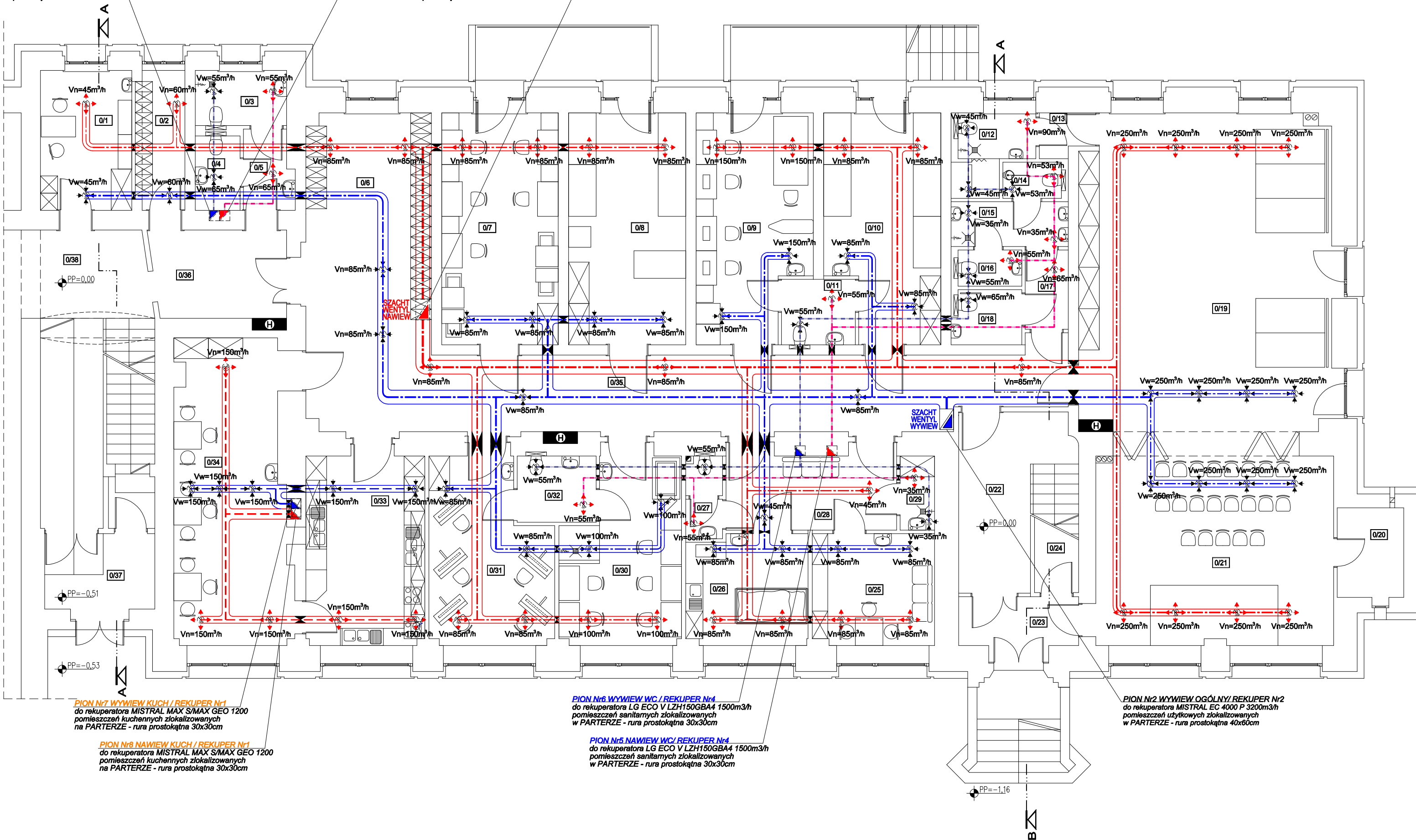
PION Nr7 WYWIEW KUCH / REKUPER Nr1
do rekuperatora MISTRAL MAX S/MAX GEO 1200
pomieszczeń kuchennych zlokalizowanych
na PARTERZE - rura prostokątna 30x30cm

PION Nr8 NAWIEW KUCH / REKUPER Nr1
do rekuperatora MISTRAL MAX S/MAX GEO 1200
pomieszczeń kuchennych zlokalizowanych
na PARTERZE - rura prostokątna 30x30cm

PION Nr6 WYWIEW WC / REKUPER Nr4
do rekuperatora LG ECO V LZH150GBA4 1500m3/h
pomieszczeń sanitarnych zlokalizowanych
w PARTERZE - rura prostokątna 30x30cm

PION Nr5 NAWIEW WC/ REKUPER Nr4
do rekuperatora LG ECO V LZH150GBA4 1500m3/h
pomieszczeń sanitarnych zlokalizowanych
w PARTERZE - rura prostokątna 30x30cm

PION Nr2 WYWIEW OGÓLNY/ REKUPER Nr2
do rekuperatora MISTRAL EC 4000 P 3200m3/h
pomieszczeń użytkowych zlokalizowanych
w PARTERZE - rura prostokątna 40x60cm



ZESTAWIENIE POMIESZCZEŃ /Parter/			
0/1	GABINET KIEROWNIKA	POSADZKA GRESOWA	10,76
0/2	SZATNIA PRACOWNIKÓW	POSADZKA GRESOWA	5,72
0/3	WC NIEPEŁNOSPRAWN.+ DAMSIE	POSADZKA GRESOWA	4,24
0/4	WC MĘSKIE	POSADZKA GRESOWA	2,80
0/5	KORYTARZ	POSADZKA GRESOWA	3,25
0/6	SZATNIA OGÓLNA PODPIECZYNYCH	POSADZKA GRESOWA	33,93
W1 0/7	WARSZTAT POLIGRAF.-KOMPUTEROWY	POSADZKA GRESOWA	22,75
W2 0/8	WARSZTAT STOLARSKI	POSADZKA GRESOWA	22,88
W3 0/9	WARSZTAT TKACKO-SZWALNICZY	POSADZKA GRESOWA	20,84
W4 0/10	WARSZTAT OGRODNICZY	POSADZKA GRESOWA	20,84
0/11	ŁAZIENKA	POSADZKA GRESOWA	4,06
0/12	ŁAZIENKA + PRYSZNIC	POSADZKA GRESOWA	4,56
0/13	PRZEDSIONEK	POSADZKA GRESOWA	1,89
0/14	WC MĘSKIE	POSADZKA GRESOWA	1,78
0/15	PRZEDSIONEK	POSADZKA GRESOWA	4,42
0/16	WC DAMSKIE	POSADZKA GRESOWA	1,94
0/17	KORYTARZ	POSADZKA GRESOWA	2,87
0/18	WC DLA NIEPEŁNOSPRAWNYCH	POSADZKA GRESOWA	3,12
0/19	SALA AUDIO / REHABILITACJA	PARKIET/PODL. Z DES.	66,42
0/20	POM. GOSPODARCZE	POSADZKA GRESOWA	5,02
W5 0/21	WARSZTAT TEATRALNY	POSADZKA GRESOWA	37,72
0/22	KLATKA SCHODOWA "C"	POSADZKA GRESOWA	12,82
0/23	WIATROŁAP	POSADZKA GRESOWA	4,94
0/24	POM. GOSPODARCZE	POSADZKA GRESOWA	1,40
0/25	POKÓJ PERSONELU	POSADZKA GRESOWA	11,44
W6 0/26	WARSZTAT ADMIN. ZATRUDNIENIA	POSADZKA GRESOWA	11,16
0/27	WC DLA PERSONELU	POSADZKA GRESOWA	2,49
0/28	KORYTARZ	POSADZKA GRESOWA	11,79
0/29	POM. GOSPODARCZE	POSADZKA GRESOWA	2,15
W7 0/30	WARSZTAT CERAMIKI	POSADZKA GRESOWA	17,74
W8 0/31	WARSZTAT PLASTYCZY	POSADZKA GRESOWA	18,08
0/32	ŁAZIENKA	POSADZKA GRESOWA	4,40
0/33	WARSZTAT GASTRONOMICZNY	POSADZKA GRESOWA	19,36
W9 0/34	JADALNIA	POSADZKA GRESOWA	28,01
0/35	KORYTARZ	POSADZKA GRESOWA	40,37
0/36	KORYTARZ	POSADZKA GRESOWA	9,88
0/37	WIATROŁAP	POSADZKA GRESOWA	7,52
0/38	KLATKA SCHODOWA "B"	POSADZKA GRESOWA	20,55
suma powierzchni			505,93

RZUT PARTERU

skala 1:100

Temat:			
PROJEKT PRZEBUDOWY ODDZIAŁU GINEKOLOGICZNO-POŁOŻNICZEGO ZE ZMIANĄ SPOSOBU UŻYTKOWANIA NA CAŁODOBOWY DOM OPIEKI ul. PIASTOWSKA 6, 48-200 PRUDNIK, dz.nr 1870/91 KM10 obręb PRUDNIK			
Inwestor:			
DOM ZAKONNY OO.BONIFRATRÓW, ul.Piastowska 8, 48-200 Prudnik			
Biuro projektów:		Faza:	
FABRYKA ARCHITEKTURY WIZJA ul. Grottojera 5 48-200 Prudnik tel: 501 26 16 76		PROJEKT BUDOWLANY Część: WENTYLACJA MECHANICZNA	
BRANŻA: Projektant:			
INST. SANITARNE	PROJEKTANT GŁÓWNY / AUTOR	Nr uprawnień:	Podpis:
	mgr. inż. JERZY KAŁWA	18/88/OP	
	PROJEKTANT SPRAWDZAJĄCY	Nr uprawnień:	Podpis:
mgr. inż. JÓZEF LIS	33/87/OP		
Rysunek:		Data:	Nr rysunku:
RZUT PARTERU		30-07-19	102 6
Skala:		1 : 100	