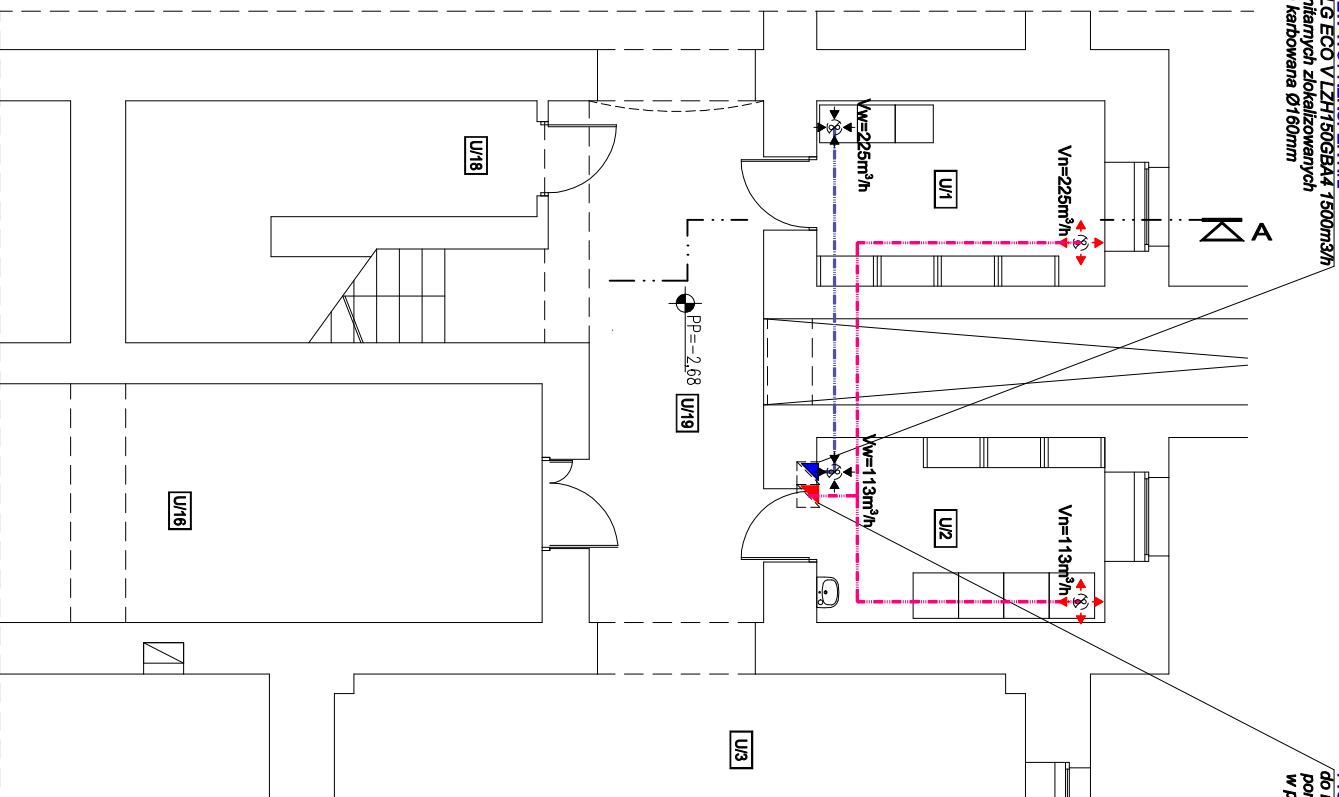


PION N4 WYMIEW/WC/REKUPER N2
do rekuperatora LG ECO V LZH150GBA4 1500m³/h
pomieszczeń sanitarnych zlokalizowanych
w poddaszu rura karbowana Ø160mm

PION N3 NAWIEW/WC/REKUPER N2
do rekuperatora LG ECO V LZH150GBA4 1500m³/h
pomieszczeń sanitarnych zlokalizowanych
w poddaszu rura karbowana Ø160mm



ZESTAWIENIE POMIESZCZEŃ /Piwnica/

U/1	MAG. ODPADKOW MEDYCZN.	POSADZKA GRESOWA	9,33
U/2	MAG. BRUDNEJ BIELIZNY	POSADZKA GRESOWA	9,33
U/3	HALL	POSADZKA GRESOWA	32,64
U/4	POM. GOSPODARCZE	POSADZKA GRESOWA	21,90
U/5	POM. GOSPODARCZE	POSADZKA GRESOWA	94,12
U/6	POM. GOSPODARCZE	POSADZKA GRESOWA	19,50
U/7	POM. GOSPODARCZE	POSADZKA GRESOWA	21,03
U/8	POM. TECHNICZNE	POSADZKA GRESOWA	17,51
U/9	POM. TECHNICZNE	POSADZKA GRESOWA	16,08
U/10	POM. TECHNICZNE	POSADZKA GRESOWA	6,95
U/11	POM. TECHNICZNE	POSADZKA GRESOWA	8,11
U/12	HYDROFORNA	POSADZKA GRESOWA	17,63
U/13	AGREGATOROWNA	POSADZKA GRESOWA	18,14
U/14	ZAPLECZE WYMIENNIKOWNI	POSADZKA GRESOWA	37,74
U/15	WYMIENNIKOWNA	POSADZKA GRESOWA	18,14
U/16	WYMIENNIKOWNA	POSADZKA GRESOWA	43,15
U/17	SKLAD	POSADZKA GRESOWA	11,40
U/18	POM. GOSPODARCZE	POSADZKA GRESOWA	5,16
U/19	KORYTARZ	POSADZKA GRESOWA	21,50
U/20	KORYTARZ	POSADZKA GRESOWA	57,20
suma powierzchni - 486,56			

RZUT PIWNIC

skala 1:100

Temat:

**PROJEKT PRZEBUDOWY ODDZIAŁU GINEKOLOGICZNO-POŁOŻNICZEGO
ZE ZMIANĄ SPOSOBU UŻYTKOWANIA NA CAŁODOBOWY DOM OPLEKI
ul. PIASTOWSKA 6, 48-200 PRUDNIK, dz.nr 187/0/91 KM10 obręb PRUDNIK**

Investor:

DOM ZAKONNY OO BONIFRATRÓW, ul. Piastowska 8, 48-200 Prudnik

Biuro projektów:

FABRYKA ARCHITEKTURY WIZJA
ul. Grottkęra 5 48-200 Prudnik
tel.: 501 26 16 76

Faza:

PROJEKT BUDOWLANY
WENTYLACJA MECHANICZNA



BRANŻA:

PROJEKTANT GŁÓWNY / AUTOR

Nr uprawnień:

mgr. inż. JERZY KALWA

Podpis:

INST.

mgr. inż. JÓZEF LIS

Podpis:

Rysunek:

33/87/OP

Nr rysunku:

Data:

30-07-19

Nr rysunku:

Skala:

1 : 100

Nr rysunku:

**RZUT
PIWNIC**

101

6