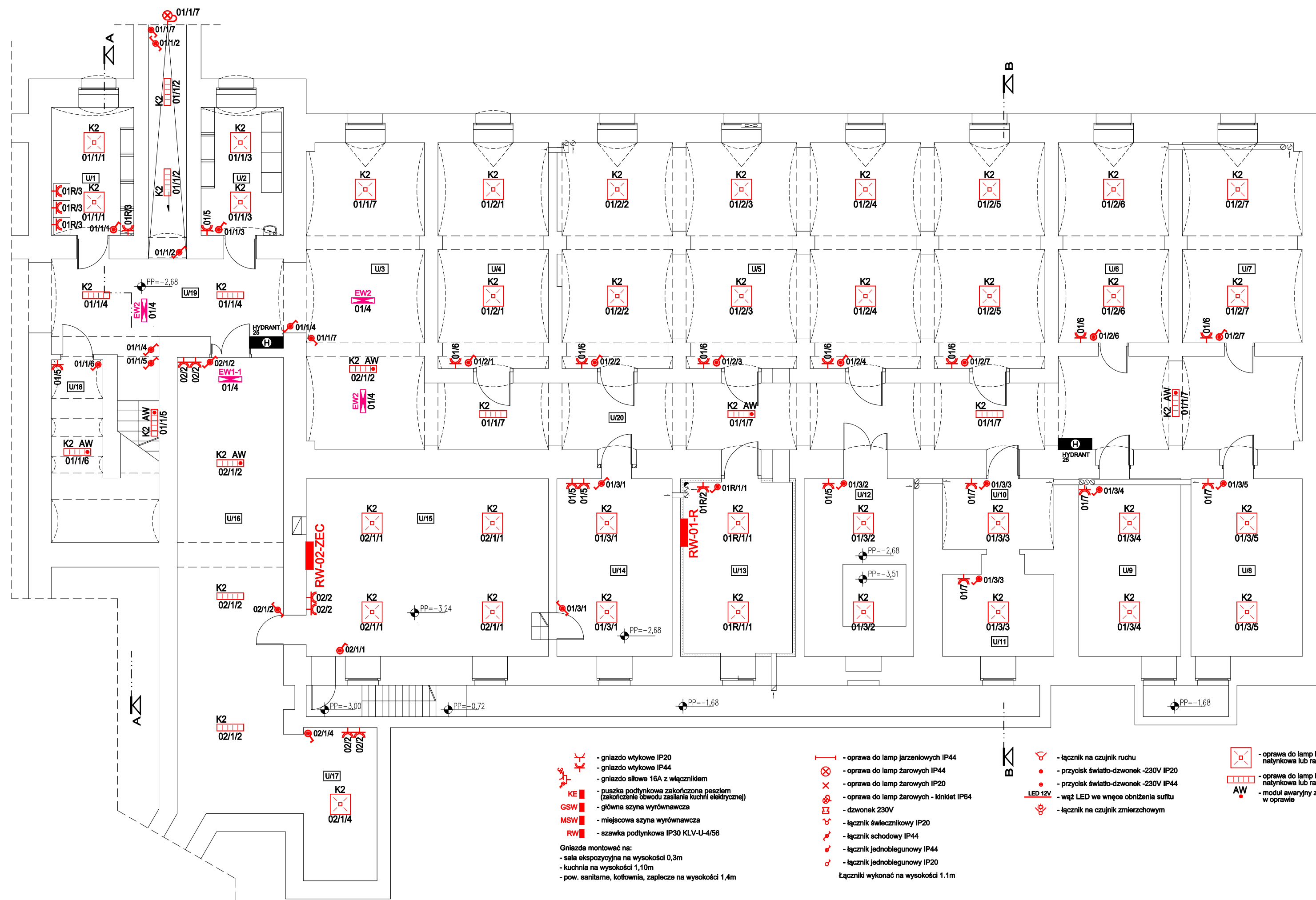


ZESTAWIENIE POMIESZCZEŃ /Piwnica/

U/1	MAG. ODPADKÓW MEDYCZNYCH	POSADZKA GRESOWA	9,33
U/2	MAG. BRUDNEJ BIELIZNY	POSADZKA GRESOWA	9,33
U/3	HALL	POSADZKA GRESOWA	32,64
U/4	POM. GOSPODARCZE	POSADZKA GRESOWA	21,90
U/5	POM. GOSPODARCZE	POSADZKA GRESOWA	94,12
U/6	POM. GOSPODARCZE	POSADZKA GRESOWA	19,50
U/7	POM. GOSPODARCZE	POSADZKA GRESOWA	21,03
U/8	POM. TECHNICZNE	POSADZKA GRESOWA	17,51
U/9	POM. TECHNICZNE	POSADZKA GRESOWA	16,08
U/10	POM. TECHNICZNE	POSADZKA GRESOWA	6,95
U/11	POM. TECHNICZNE	POSADZKA GRESOWA	8,11
U/12	HYDROFORNIA	POSADZKA GRESOWA	17,63
U/13	AGREGATOROWNIA	POSADZKA GRESOWA	18,14
U/14	ZAPLECZE WYMIENNIKOWNI	POSADZKA GRESOWA	18,14
U/15	WYMIENNIKOWNIA	POSADZKA GRESOWA	37,74
U/16	WYMIENNIKOWNIA	POSADZKA GRESOWA	43,15
U/17	SKŁAD	POSADZKA GRESOWA	11,40
U/18	POM. GOSPODARCZE	POSADZKA GRESOWA	5,16
U/19	KORYTARZ	POSADZKA GRESOWA	21,50
U/20	KORYTARZ	POSADZKA GRESOWA	57,20

suma powierzchni - 486,56



RZUT PIWNIC

skala 1:100

- gniazdo wtykowe IP20
- gniazdo wtykowe IP44
- gniazdo siłowe 16A z włącznikiem
- puszka podtynkowa zakończona peszlem (zakończenie obwodu zasilania kuchni elektrycznej)
- główna szyna wyrównawcza
- miejscowa szyna wyrównawcza
- szafka podtynkowa IP30 KLV-U-4/56

Gniazda montować na:
 - sala ekspozycyjna na wysokości 0,3m
 - kuchnia na wysokości 1,10m
 - pow. sanitarne, kotłownia, zaplecze na wysokości 1,4m

- oprawa do lamp jarzeniowych IP44
 - oprawa do lamp żarowych IP20
 - oprawa do lamp żarowych - kinkiety IP64
 - dzwonek 230V
 - łącznik świecznikowy IP20
 - łącznik schodowy IP44
 - łącznik jednobiegunowy IP44
 - łącznik jednobiegunowy IP20
- Łączniki wykonać na wysokości 1.1m

- łącznik na czujnik ruchu
- przycisk światło-dzwonek -230V IP20
- przycisk światło-dzwonek -230V IP44
- wąż LED we wnęce obniżenia sufitu
- łącznik na czujnik zmierzchowym

- oprawa do lamp LED kasetonowa natynkowa lub rastrowa w licu sufitu
- oprawa do lamp LED kasetonowa natynkowa lub rastrowa w licu sufitu
- moduł awaryjny zabudowany w oprawie

Temat:
PROJEKT PRZEBUDOWY ODDZIAŁU GINEKOLOGICZNO-POŁOŻNICZEGO ZE ZMIANĄ SPOSOBU UŻYTKOWANIA NA CAŁODOBOWY DOM OPIEKI ul.PIASTOWSKA 6, 48-200 PRUDNIK, dz.nr 1870/91 KM10 obręb PRUDNIK

Inwestor:
DOM ZAKONNY OO.BONIFRATRÓW, ul.Piastowska 8, 48-200 Prudnik

Biuro projektów:
FABRYKA ARCHITEKTURY WIZJA ul. Grottgera 5 48-200 Prudnik tel: 501 26 16 76

Faza:
PROJEKT BUDOWLANY

BRANŻA: Elektryczna
 Projektant:
EGON KOCUR
 Nr uprawnień: **175/80/OP**
 Podpis: _____

Instal. Elektryczna
 Projektant sprawdzający:
mgr inż. EWALD MRUGAŁA
 Nr uprawnień: **201/91/OP**
 Podpis: _____

Rysunek:
INSTAL. GNAZD WTYKOWYCH RZUT PIWNIC
 Data: **14-07-19**
 Skala: **1 : 100**
 Nr rysunku: **E 01 6**