

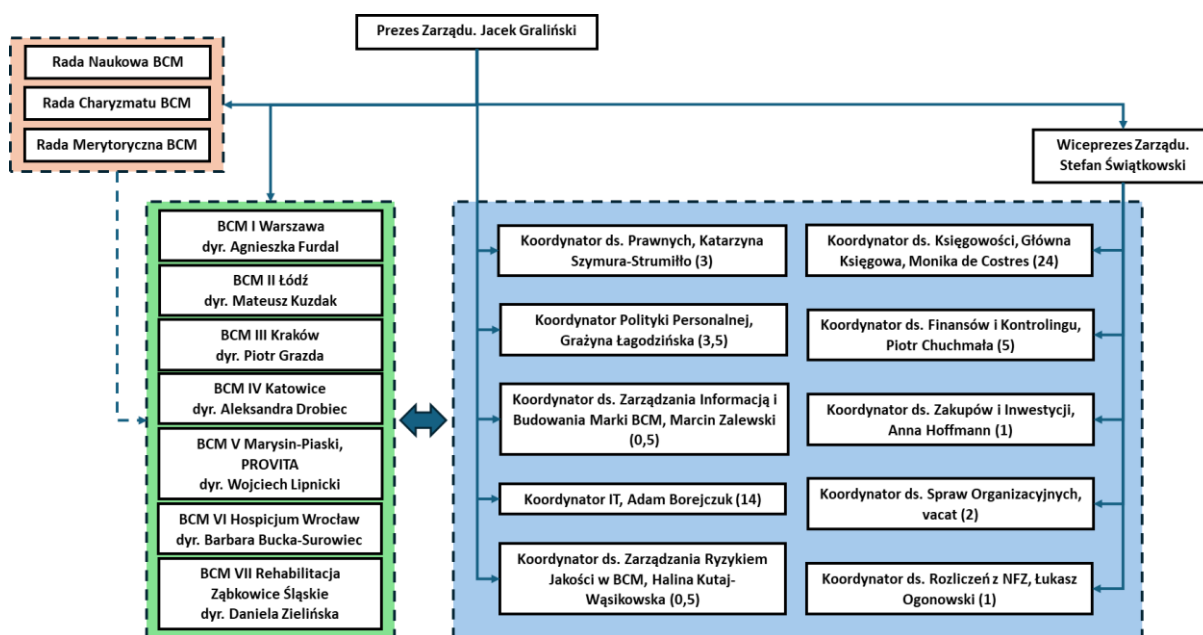
Drodzy Bracia i Współpracownicy Rodziny Św. Jana Bożego!

Na podstawie zaleceń powizytacyjnych i restrukturyzacji Bonifraterskiego Centrum Medycznego Spółka z o.o. przedstawiamy obecny kształt struktury BCM

Od listopada 2023 roku do marca 2024 roku przeprowadzono zmianę w Bonifraterskim Centrum Medycznym Sp. z o.o. (BCM), mającą na celu uproszczenie jej struktury organizacyjnej. Zmiana nakierowana była na skrócenie drogi podejmowania decyzji, wzmocnienie potencjału wielkości podmiotu, poprawienie komunikacji, a tym samym wzmocnienie pozycji rynkowej BCM.

W przebiegu zmiany zlikwidowano trudną do zarządzania strukturę macierzową, której szczególnie kontrowersyjnym elementem była funkcja tzw. „Dyrektorów liniowych”, czyli osób w spółce odpowiedzialnych horyzontalnie za zarządzanie danym asortymentem (np. opieką ambulatoryjną, długoterminową czy też rehabilitacją), nakładających się na zakres pionowej odpowiedzialności Dyrektorów Oddziałów

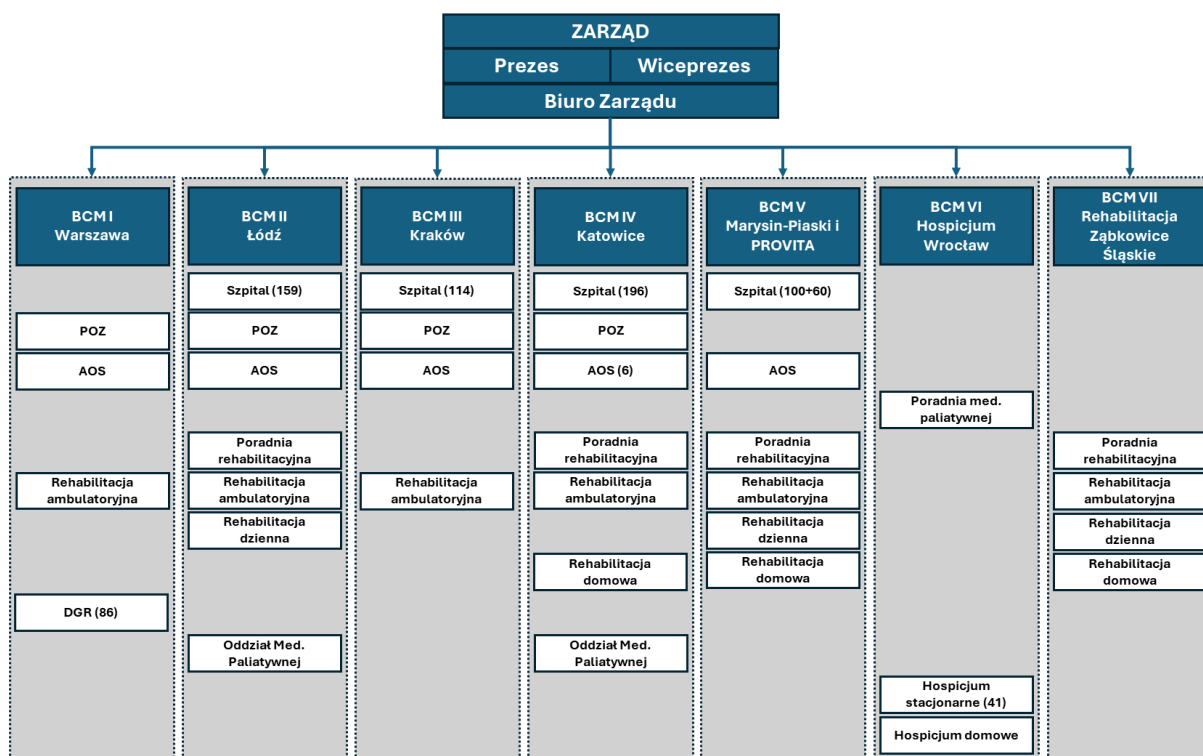
i poszczególnych Zakładów lub Szpitali. W praktyce (przed zmianą) objawiało się to rozproszeniem odpowiedzialności w danej lokalizacji, brakiem koordynacji decyzji, a nawet częstą sprzecznością pomiędzy nimi. Z perspektywy pracowników oznaczało to chaos decyzyjny, brak czytelnej odpowiedzialności a w końcu przewlekanie się, lub wręcz brak, niezbędnych działań. Chaos ten wzmocniony był także trudnościami komunikacyjnymi pomiędzy poszczególnymi elementami organizacji.



Rysunek 1. Schemat organizacyjny Zespołu Zarządzającego BCM Sp. z o.o.

W okresie kilku miesięcy, poprzez rozliczne konsultacje ze szczególnym poszanowaniem dla pracowników, przeprowadzono zmianę, której wynik przedstawia Rys. 1. Dotkniętych nią zostało łącznie około 100. pracowników, którym zmieniono stanowisko lub jego nazwę, opis wykonywanych zadań oraz hierarchię podporządkowania. Rozwiązano tylko jedną umowę cywilno-prawną z miesięcznym okresem wypowiedzenia, natomiast wszystkie pozostałe przeprowadzono w drodze porozumienia stron. W związku z przeprowadzaną reorganizacją, nie było żadnego odejścia z pracy ani protestu. Równolegle przeprowadzono komunikację do wewnątrz organizacji oraz ściśle konsultowano poszczególne etapy z Zakonem. W dniu 1 marca 2024 r. zmiany zaakceptowała Rada Nadzorcza poprzez pozytywne uchwały przyjmujące Regulaminy organizacyjne spółki („Regulamin organizacyjny podmiotu leczniczego” oraz „Regulamin organizacyjny BCM”). Istotnym nowym elementem struktury organizacyjnej, jest powołanie zespołu 3. Rad: Naukowej, Charyzmatu i Merytorycznej, których zakres niewynagradzanej pracy wspiera doradztwem rozwój BCM.

Inny sposób obrazowania struktury organizacyjnej przedstawia Rys. 2. Przedstawia on siedem Zakładów wraz z schematycznym opisem głównego zakresu prowadzonej działalności leczniczej w poszczególnych lokalizacjach.



Rysunek 2. Struktura Zakładów i podległości w BCM Sp. z o.o.

Jacek Graliński
Prezes BCM

Br. Franciszek Salezy Chmiel, OH
Prowincjał